

**Casa adossada d'obra nova a Montjuïc****485.000 €**

Producte Apialia: En venda 6 cases adossades d'obra nova a Montjuïc en autopromoció clau en mà: 2 cases entre mitgeres (2 façanes) i 4 cases cantoneres (3 façanes) . Es distribueixen en 3 plantes. Planta baixa: Entrada, Escala, Garatge per a 2 cotxes, Instal·lacions d'Aerotèrmia i forat per a ascensor. Planta 1: Àmplia sala menjador de 33m<sup>2</sup> amb sortida al jardí, Cuina office de 10m<sup>2</sup> amb porta corredissa que la separa del menjador i amb sortida al balcó, Dormitori de 8m<sup>2</sup> amb armaris encastats amb sortida al balcó, bany amb dutxa, forat per a ascensor. Planta 2: Una Suite de 14m<sup>2</sup> amb el bany de 5,44 vistes al jardí, dos dormitoris dobles (12m<sup>2</sup> i 8,75m<sup>2</sup>) amb sortida al balcó, un dormitori individual de 7,33m<sup>2</sup> vistes al jardí, bany de 4,24m<sup>2</sup> i Distribuïdor de 5,58m<sup>2</sup>, forat per a ascensor. Tots dormitoris inclouen armaris de paret. Podeu consultar el llistat dels acabats i equipament inclòs en preu de venda i preu d'extres. Possibilitat d'adaptar-los segons les necessitats del client. Preus: cases entre mitgeres (2 façanes) 485.000 (538.120 inclosos impostos 21% d'IVA de compra de la parcel·la i 10% d'IVA de construcció), cases cantoneres (3 façanes) 560.000 (622.930 inclosos impostos 21% IVA de compra de la parcel·la i 10% d'IVA de construcció) Execució prevista entre 12 i 15 mesos a partir de la venda de la darrera casa de la promoció. Consulteu-nos el calendari de pagaments i condicions de la hipoteca d'autopromotor.

Operació:	Venda	Tipus:	Casa
Tipus d'obra:	Obra nova	Situació:	Gironès
Superfície:	211 m <sup>2</sup>	Habitacions:	5
Banys:	3 banys	Pàrquing:	Sí
Terrassa:	Sí	Calefacció:	Sí
Terreny:	250 m <sup>2</sup>		

















**JOSEP COMAS BOADAS**  
ARQUITECTE

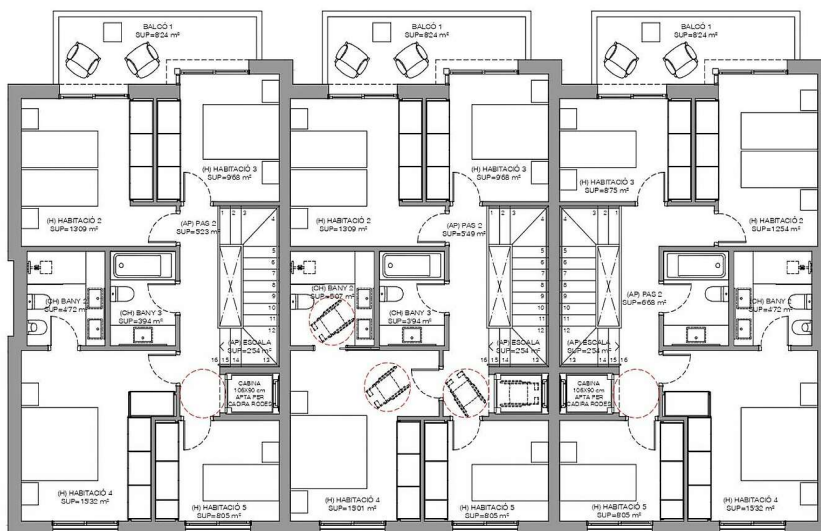
92 num. 22765-4 / O.Licença T 17250 Licaporta T 972 E31 361 / arquitecte@josepcomas.cat / www.josepcomas.cat



**JOSEP COMAS BOADAS**  
ARQUITECTE

92 num. 22765-4 / O.Licença T 17250 Licaporta T 972 E31 361 / arquitecte@josepcomas.cat / www.josepcomas.cat





**Resum de superfícies (PER HABITATGE)**

SUPERFÍCIE ÚTIL INTERIOR	
PLANTA BAIXA	4203 m <sup>2</sup>
PLANTA PRIMERA	6756 m <sup>2</sup>
PLANTA SEGONA	6237 m <sup>2</sup>
<b>TOTAL</b>	<b>17216 m<sup>2</sup></b>

SUPERFÍCIE CONSTRUÏDA	
PLANTA BAIXA	5370 m <sup>2</sup>
PLANTA PRIMERA	8020 m <sup>2</sup>
PLANTA SEGONA	7776 m <sup>2</sup>
<b>TOTAL</b>	<b>21166 m<sup>2</sup></b>

**Resum de superfícies (TOTAL SIS HABITATGES)**

SUPERFÍCIE CONSTRUÏDA	
PLANTA BAIXA	32000 m <sup>2</sup>
PLANTA PRIMERA	48120 m <sup>2</sup>
PLANTA SEGONA	26568 m <sup>2</sup>
<b>TOTAL</b>	<b>1.27008 m<sup>2</sup></b>

PA 91 Puig de les Àligues II  
Planta segona



escala 1:100

7

**JOSEP COMAS BOADAS**  
ARQUITECTE

CIP. Nº 10. 33785-4 / C.O.A.R.C. 7 / 17260 / Llogaróles / T. 972 531 551 / arquitecte@josepcomas.cat / www.josepcomas.cat