



**Parcel·la amb fantàstiques vistes al mar + projecte 110.000 €  
per construir una casa unifamiliar**

Parcel·la de 814m2 a la venda, el preu inclou el projecte d'un habitatge unifamiliar aïllat realitzat per la firma SOTOMAYOR ARQUITECTES de Barcelona. Es tracta d'una magnífica casa unifamiliar d'estil modern. Excel·lent ubicació i orientada per gaudir del sol i unes fantàstiques vistes al mar. Els seus 250m2 es distribueixen en 2 dormitoris dobles, 1 suite, 2 banys, cuina i saló menjador que s'obren a l'exterior a través d'amplis finestrals. Bonic porxo cobert, àmplia terrassa i piscina componen la zona exterior.

Operació:	Venda	Tipus:	Terreny
Situació:	Baix Empordà	Terreny:	814









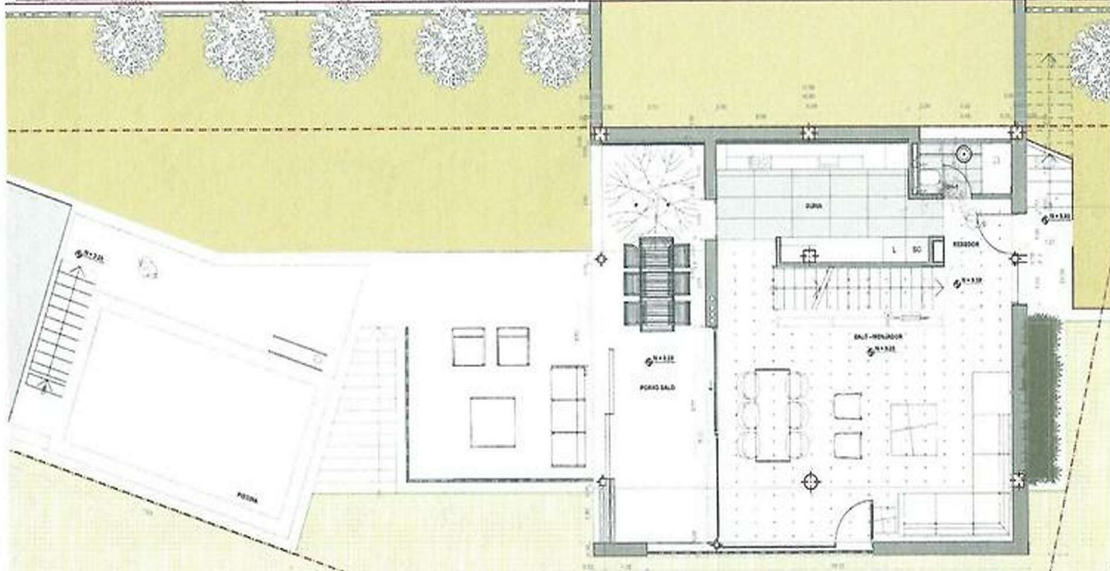
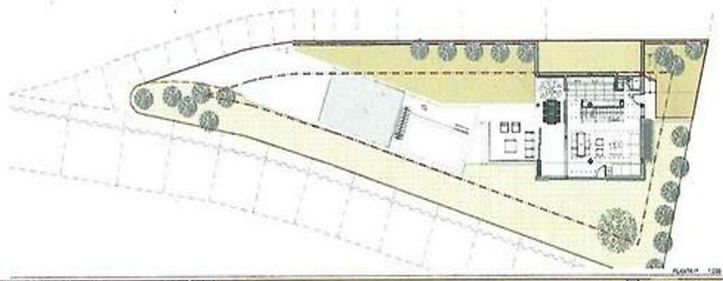


**Projecte Bàsic i d'Execució**  
Habitatge Unifamiliar Altalú i Planells  
2019  
Ave 2014  
Riua 2014  
Indicada

PLANTA 1<sup>a</sup>

02

Superfície Construída Total		Superfícies Verdes Planta 1 <sup>a</sup>	
SUPERFÍCIE PLANTA 1 <sup>a</sup>	48,00 m <sup>2</sup>	48,00 m <sup>2</sup>	2,80 m <sup>2</sup>
SUPERFÍCIE PLANTA 2 <sup>a</sup>	10,10 m <sup>2</sup>	0,00 m <sup>2</sup>	2,80 m <sup>2</sup>
SUPERFÍCIE PORCHE COV.	10,10 m <sup>2</sup>	0,00 m <sup>2</sup>	14,20 m <sup>2</sup>
TOTAL SUPERFÍCIE CONSTRUÏDA	68,20 m <sup>2</sup>		49,80 m <sup>2</sup>
INDICADA		TOTAL SUPERFÍCIE ÚTIL	
SUPERFÍCIE SÀNIES	68,20 m <sup>2</sup>	PLANTA 1 <sup>a</sup>	49,80 m <sup>2</sup>



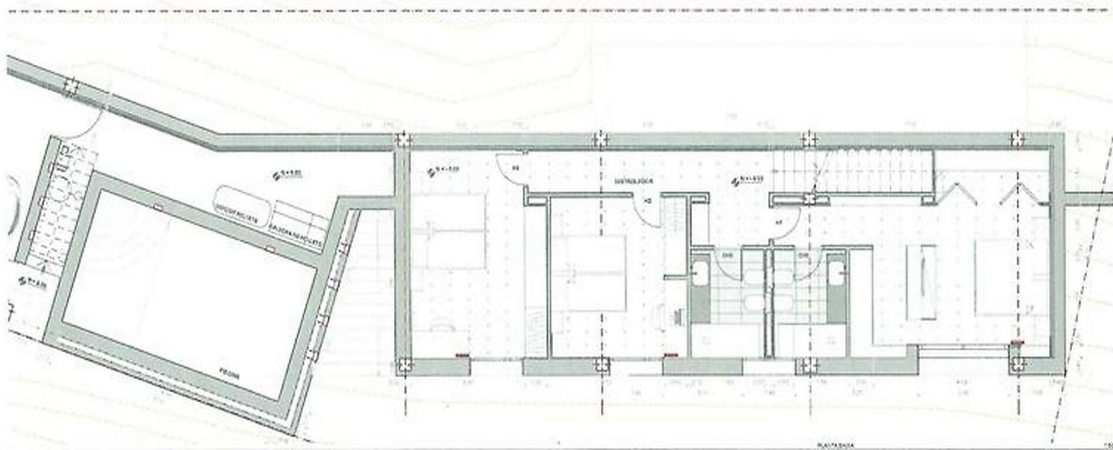
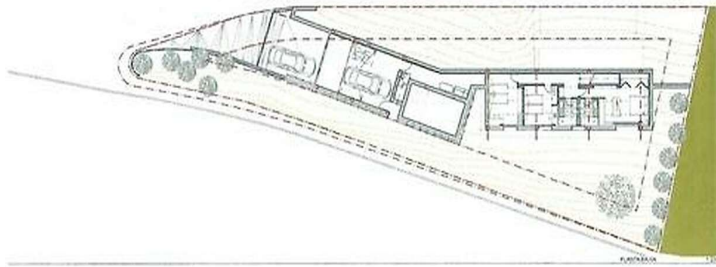
**Projecte Bàsic i d'Execució**

Habitatge Unifamiliar Altat i Piscina  
C/Car. Major 12, Colònia de Sant Jordi  
074  
Maig 2014  
15m x 10m  
Indicada

PLANTA BAIXA

**03**

A/1. Facenda: Escorçador Rústic		Ajuntament de Sant Jordi	
Escorçador Rústic S.L.P.		Escorçador Rústic S.L.P.	
<b>SUPERFÍCIE CONSTRUÏDA TOTAL</b>			
SUPERFÍCIE PLANTA BAIXA	88,12 m <sup>2</sup>	SUPERFÍCIE VÍBLES	14,80 m <sup>2</sup>
SUPERFÍCIE PLANTA 1 <sup>a</sup>	8,32 m <sup>2</sup>	HAUTAZO 1 (m <sup>2</sup> )	7,83 m <sup>2</sup>
SUPERFÍCIE PORCHE UN.	10,17 m <sup>2</sup>	HAUTAZO 2 (m <sup>2</sup> )	7,00 m <sup>2</sup>
TOTAL SUPERFÍCIE CONSTRUÏDA	106,61 m <sup>2</sup>	CANVA AMB ENCLAVAT 3 (m <sup>2</sup> )	4,97 m <sup>2</sup>
VEÏDA	106,61 m <sup>2</sup>	CANVA AMB ENCLAVAT 2 (m <sup>2</sup> )	4,97 m <sup>2</sup>
SUPERFÍCIE SERRALS	34,29 m <sup>2</sup>	SUPERFÍCIE D'OL.	8,86 m <sup>2</sup>
		PLANTA BAIXA	88,12 m <sup>2</sup>



**Projecte Bàsic i d'Execució**

Habitatge Unifamiliar Altat i Piscina  
C/Car. Major 12, Colònia de Sant Jordi  
074  
Maig 2014  
15m x 10m  
Indicada

PLANTA N.º 02 - GARATGE

**04**

A/1. Facenda: Escorçador Rústic		Ajuntament de Sant Jordi	
Escorçador Rústic S.L.P.		Escorçador Rústic S.L.P.	
<b>SUPERFÍCIE CONSTRUÏDA TOTAL</b>			
SUPERFÍCIE PLANTA 2 <sup>a</sup>	88,12 m <sup>2</sup>		
SUPERFÍCIE PLANTA 1 <sup>a</sup>	8,32 m <sup>2</sup>		
SUPERFÍCIE PORCHE UN.	10,17 m <sup>2</sup>		
TOTAL SUPERFÍCIE CONSTRUÏDA	106,61 m <sup>2</sup>		
VEÏDA	106,61 m <sup>2</sup>		
SUPERFÍCIE SERRALS	34,29 m <sup>2</sup>		

