


EXCLUSIVA PROPIETAT AMB VISTES AL MAR
960.000 €

Es presenta una exclusiva propietat d'obra nova a Llançà amb vistes panoràmiques al mar i les muntanyes. La casa consta de tres unitats independents: un apartament a la planta baixa i dos al primer pis. El disseny modern es barreja amb l'entorn gràcies al formigó blanc de la façana. La planta baixa té garatge cobert per a 2 cotxes, porxo ampli i zona tècnica. El primer pis inclou dos apartaments amb terrassa, sala d'estar, menjador, cuina oberta, tres habitacions, banys i lavabos. Hi ha una piscina compartida, jardí perimetral i places d'aparcament. La propietat s'entrega amb equipament de qualitat, calefacció/refrigeració independent i jardí ben dissenyat. Una oportunitat única per a una vida luxosa en un entorn preciós.

Operació:	Venda	Tipus:	Casa
Tipus d'obra:	Obra nova	Situació:	Alt Empordà
Superfície:	300 m ²	Calefacció:	Sí
Terreny:	520		



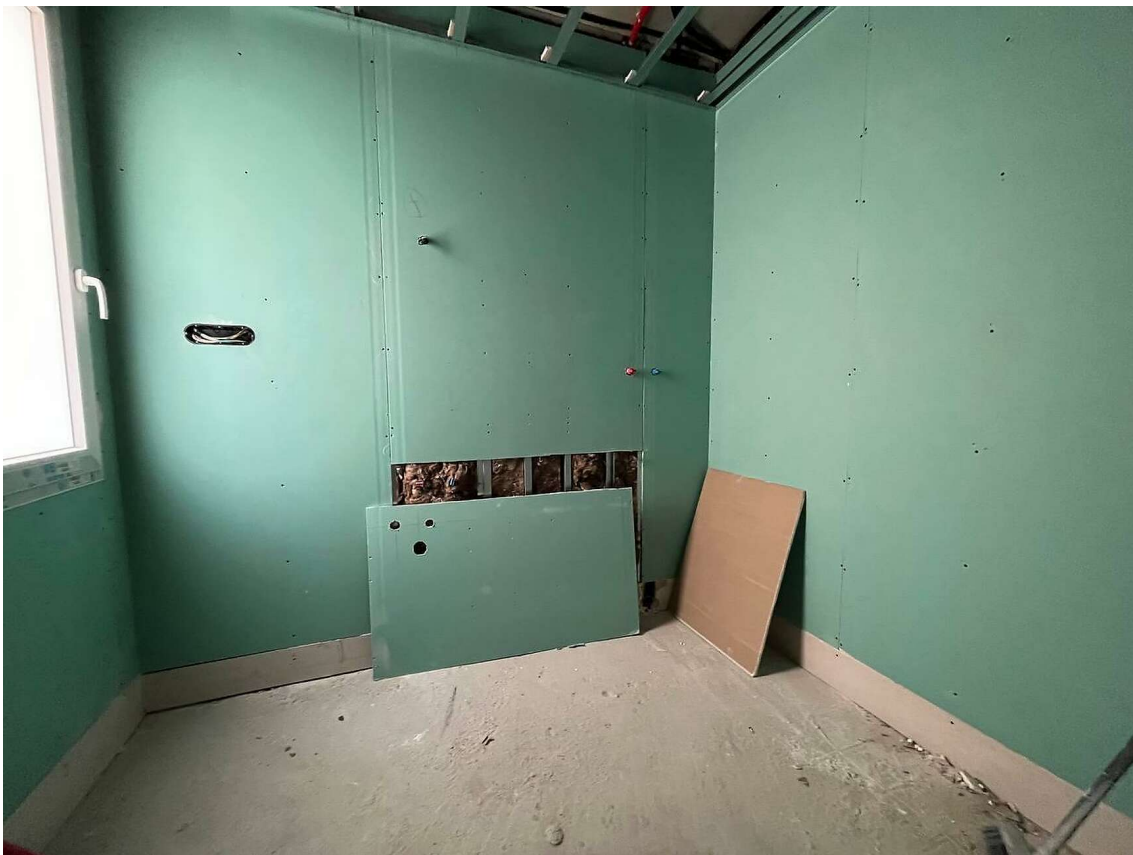
















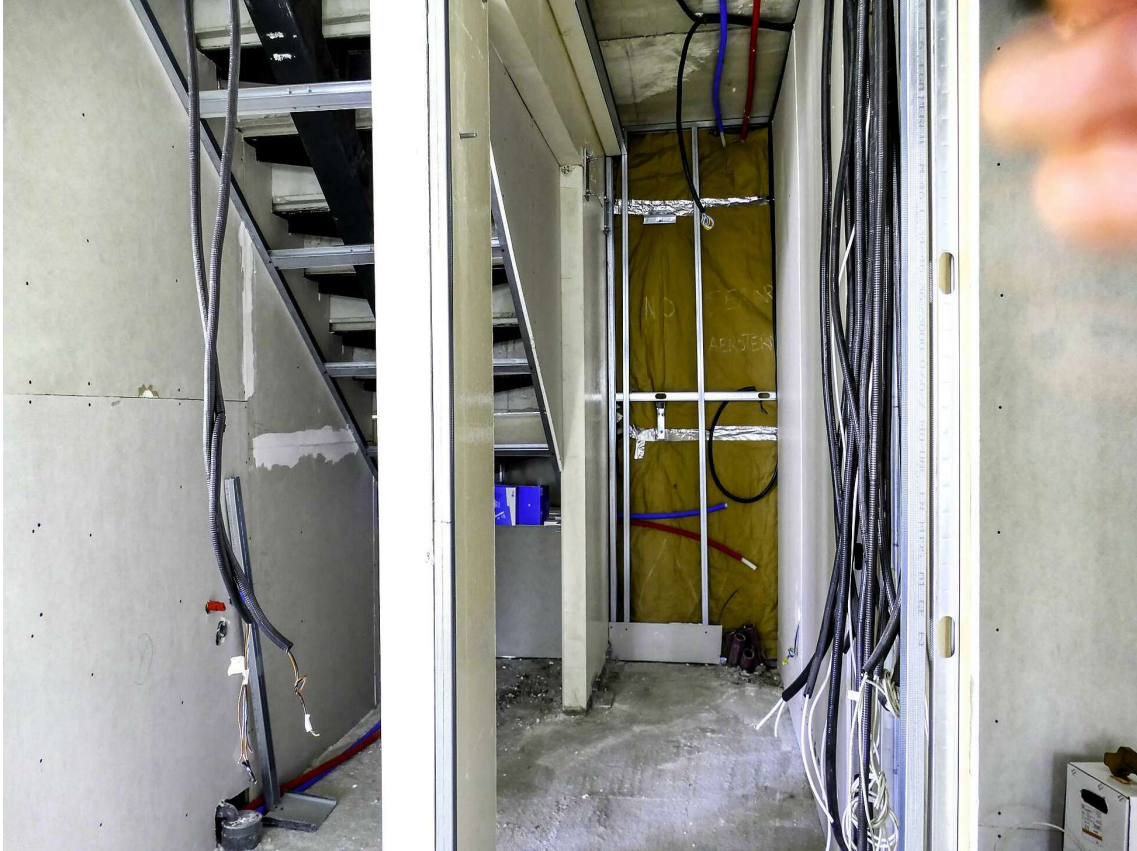












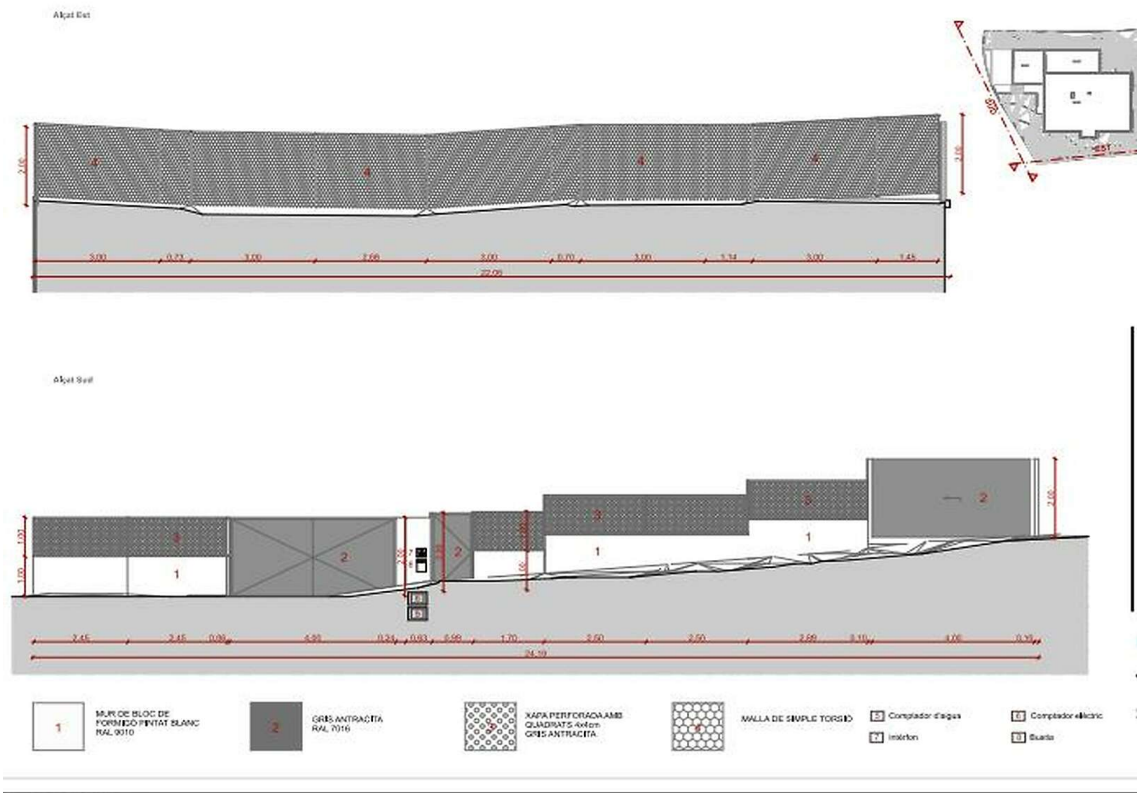


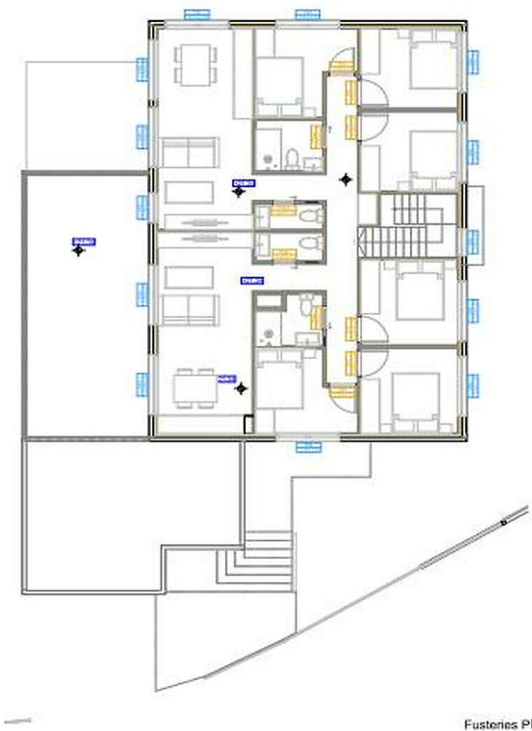












Fusteries Planta Primera

