

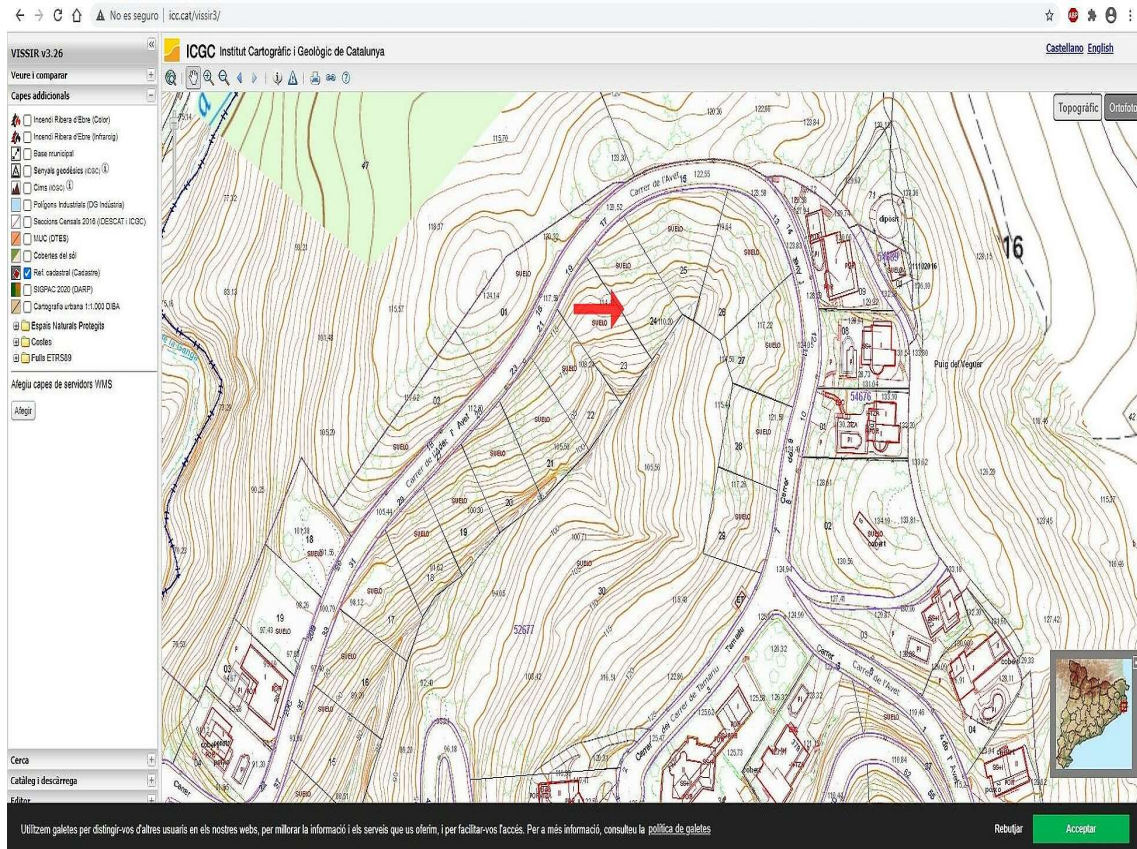
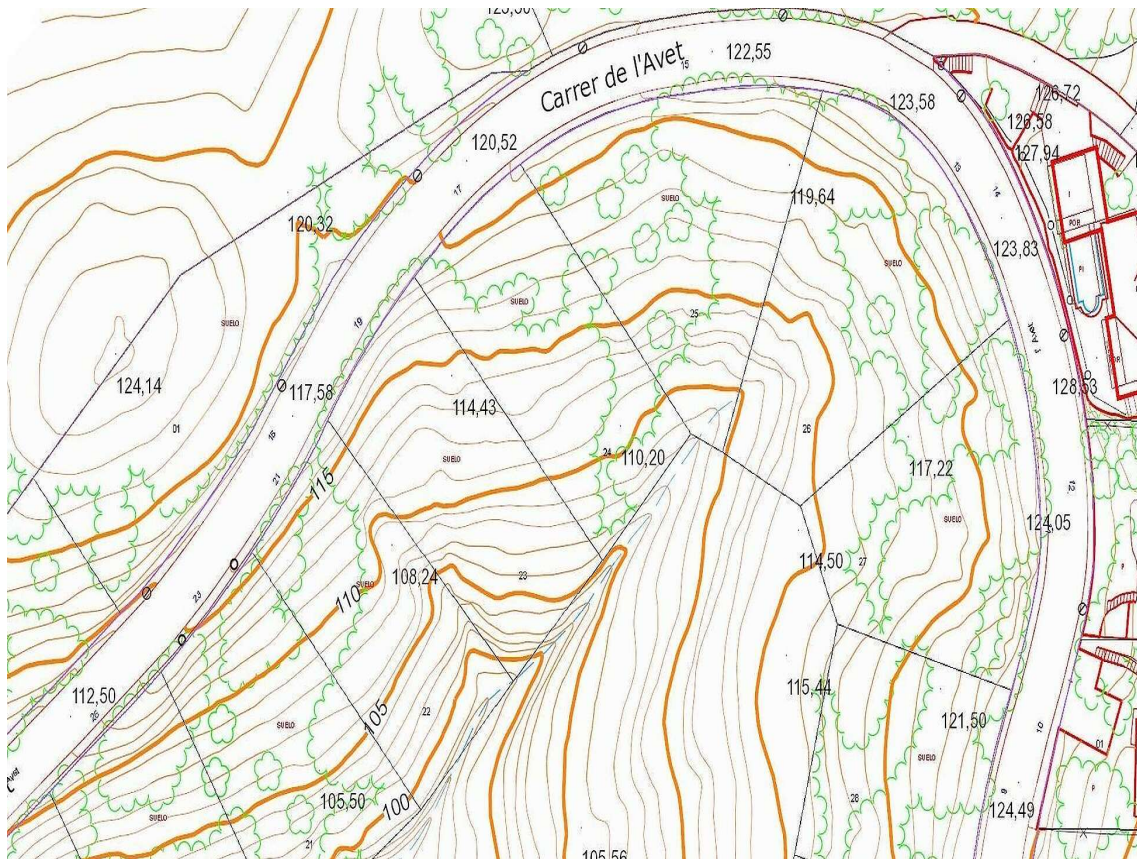

A la tranquil·litat de la muntanya
85.000 €

Us presentem una oportunitat exclusiva per adquirir una impressionant parcel·la de 715 m² a la urbanització Riu d'Or. Aquesta parcel·la, estratègicament ubicada amb orientació sud, ofereix vistes panoràmiques al majestuós Masís de les Gavarres, proporcionant un escenari natural i serè. La topografia de la parcel·la presenta una inclinació moderada, oferint la possibilitat de dissenyar una residència única que s'integrarà perfectament amb l'entorn. Amb una generosa façana de 19,30 metres i una profunditat de 39 metres, aquesta parcel·la ofereix un llenç ideal per materialitzar la casa dels teus somnis. La classificació urbanística de la parcel·la la destina al desenvolupament d'una casa unifamiliar, la qual cosa et dóna la llibertat de crear un habitatge personalitzat i adaptat a les teves necessitats. La zona, caracteritzada per la seva tranquil·litat i seguretat, està completament urbanitzada, assegurant un entorn residencial de alta qualitat. Característiques destacades: Superfície: 715 m² Orientació: Sud Vistes: Masís de les Gavarres Inclinació: Moderada Façana: 19,30 m Profunditat: 39 m Classificació Urbanística: Casa Unifamiliar Zona: Tranquil·la i completament urbanitzada Aquesta és una oportunitat única per invertir en un terreny que ofereix no només una ubicació privilegiada, sinó també la llibertat de construir la casa dels teus somnis en un entorn tranquil i ben establert. No dubtis en posar-te en contacte amb nosaltres per més informació o per programar una visita

Operació:	Venda	Municipi:	Baix Empordà
Superfície:	715 m ²		







This is a screenshot of the ICGC (Institut Cartogràfic i Geològic de Catalunya) web application interface. The browser address bar shows 'iccat/visir3/'. The interface includes a search bar, navigation tools, and a legend on the left side. The legend lists various map layers such as 'Inventari Ribera d'Ebre (Color)', 'Base municipal', 'Sinyals geodèsics (ICGC)', 'Cims (ICGC)', 'Polígons Industrials (DG Indústria)', 'Seccions Catastrals 2014 (IDESCAT i ICGC)', 'NUC (OPES)', 'Cobertes de sòl', 'Red subterrània (Catalunya)', 'SINAC 2008 (GADP)', 'Cartografia urbana 1:1.000 DGBA', 'Espais Naturals Protegits', 'Costes', and 'Puls ETRS89'. The main map area displays the same topographic map as shown in the previous image, with a red arrow pointing to a specific location. The interface also includes a 'Cerca' (Search) field, 'Català i descàrrega' (Catalan and download) options, and a footer with a disclaimer: 'Utilitzem galetes per distingir-vos d'altres usuaris en els nostres webs, per millorar la informació i els serveis que us oferim, i per facilitar-vos l'accés. Per a més informació, consulteu la política de galetes'. There are 'Rebutjar' (Reject) and 'Acceptar' (Accept) buttons at the bottom right.