



**Terrain avec fantastique vue sur la mer + projet de construction d'une maison individuelle 110.000 €**

Terrain de 814m<sup>2</sup> à vendre, le prix comprend le projet d'une maison isolée isolée faite par la firme SOTOMAYOR ARQUITECTOS de Barcelone. C'est une magnifique maison individuelle de style moderne. Excellent emplacement et orienté pour profiter du soleil et des vues fantastiques sur la mer. Ses 250m<sup>2</sup> sont répartis en 2 chambres doubles, 1 suite, 2 salles de bain, cuisine et salon qui s'ouvrent sur l'extérieur par de grandes fenêtres. Belle terrasse couverte, grande terrasse et piscine constituent l'extérieur.

Transaction:	Vente	Type:	Terrain
Situation:	Baix Empordà	Terrain:	814









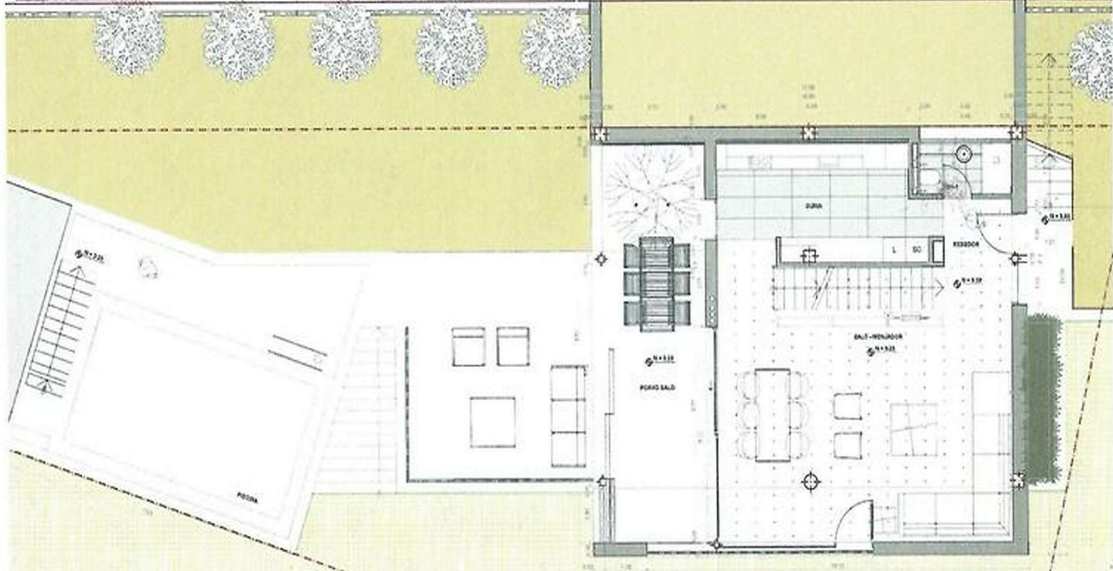
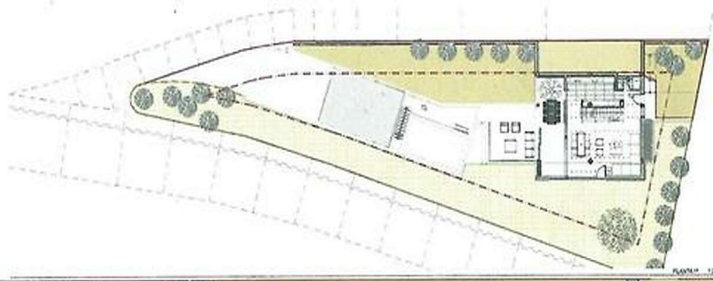


**Projecte Bàsic i d'Execució**  
Habitatge Unifamiliar Altalú i Planells  
2019  
Ara 2018  
Riua 2018  
Indicada

PLANTA 1<sup>a</sup>

02

Superfícies Construcció Total		Superfícies Útils Planta 1 <sup>a</sup>	
SUPERFÍCIE PLANTA 1 <sup>a</sup>	48,35 m <sup>2</sup>	4830000	2,80 m <sup>2</sup>
SUPERFÍCIE PLANTA 2 <sup>a</sup>	10,10 m <sup>2</sup>	0000000	0,00 m <sup>2</sup>
SUPERFÍCIE PORCHES EXT.	10,10 m <sup>2</sup>	0000000	0,00 m <sup>2</sup>
TOTAL SUPERFÍCIE CONSTRUCCió	68,55 m <sup>2</sup>	4830000	2,80 m <sup>2</sup>
INDICADA			
SUPERFÍCIE ÚTIL	68,55 m <sup>2</sup>	TOTAL SUPERFÍCIE ÚTIL	68,55 m <sup>2</sup>
		PLANTA 1 <sup>a</sup>	

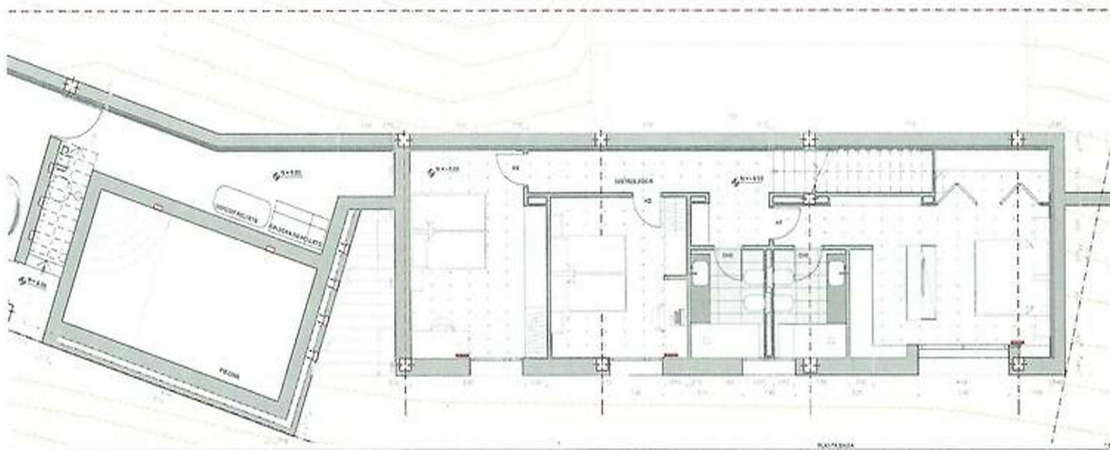
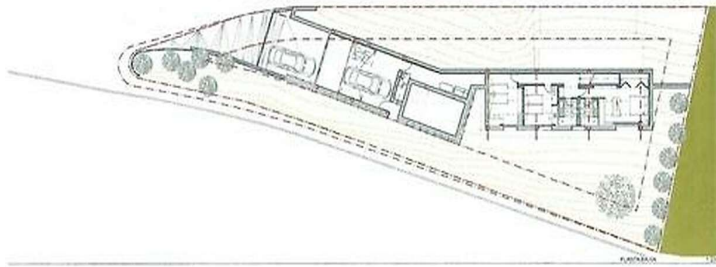


**Projecte Bàsic i d'Execució**

Habitatge Unifamiliar Altat i Piscina  
C/Car. Kaur 12, Colònia Bar Elenc  
074  
Maig 2014  
15m x 10m  
Indicada

PLANTA BANYA

A4, Facció: Escorçor Rústic		Alçada: 1,70m	
Soterrani: 0,00m		03	
<b>SUPERFÍCIE CONSTRUÏDA TOTAL</b>			
SUPERFÍCIE PLANTA BA	88,12 m <sup>2</sup>	SUPERFÍCIE VÍBLES	14,80 m <sup>2</sup>
SUPERFÍCIE PLANTA P	81,92 m <sup>2</sup>	HABITADIS (H)	18,81 m <sup>2</sup>
SUPERFÍCIE PORCHE UN	18,12 m <sup>2</sup>	HABITADIS (H)	17,00 m <sup>2</sup>
TOTAL SUPERFÍCIE CONSTRUÏDA	188,16 m <sup>2</sup>	CANVA HIGIÈNICA (C)	4,91 m <sup>2</sup>
VÍBLES	188,16 m <sup>2</sup>	CANVA HIGIÈNICA (C)	4,91 m <sup>2</sup>
SUPERFÍCIE SÀNIES	142,92 m <sup>2</sup>	SUBSOL (S)	8,89 m <sup>2</sup>
		TOTAL SUPERFÍCIE ÚTIL	88,12 m <sup>2</sup>
		PLANTA BANYA	88,12 m <sup>2</sup>



**Projecte Bàsic i d'Execució**

Habitatge Unifamiliar Altat i Piscina  
C/Car. Kaur 12, Colònia Bar Elenc  
074  
Maig 2014  
15m x 10m  
Indicada

PLANTA N.º 02 - GARATGE

A4, Facció: Escorçor Rústic		Alçada: 1,70m	
Soterrani: 0,00m		04	
<b>SUPERFÍCIE CONSTRUÏDA TOTAL</b>			
SUPERFÍCIE PLANTA BA	88,12 m <sup>2</sup>		
SUPERFÍCIE PLANTA P	81,92 m <sup>2</sup>		
SUPERFÍCIE PORCHE UN	18,12 m <sup>2</sup>		
TOTAL SUPERFÍCIE CONSTRUÏDA	188,16 m <sup>2</sup>		
VÍBLES	188,16 m <sup>2</sup>		
SUPERFÍCIE SÀNIES	142,92 m <sup>2</sup>		

