



**Une maison conçue pour profiter en famille :
grand jardin, espaces lumineux et finitions de
qualité**

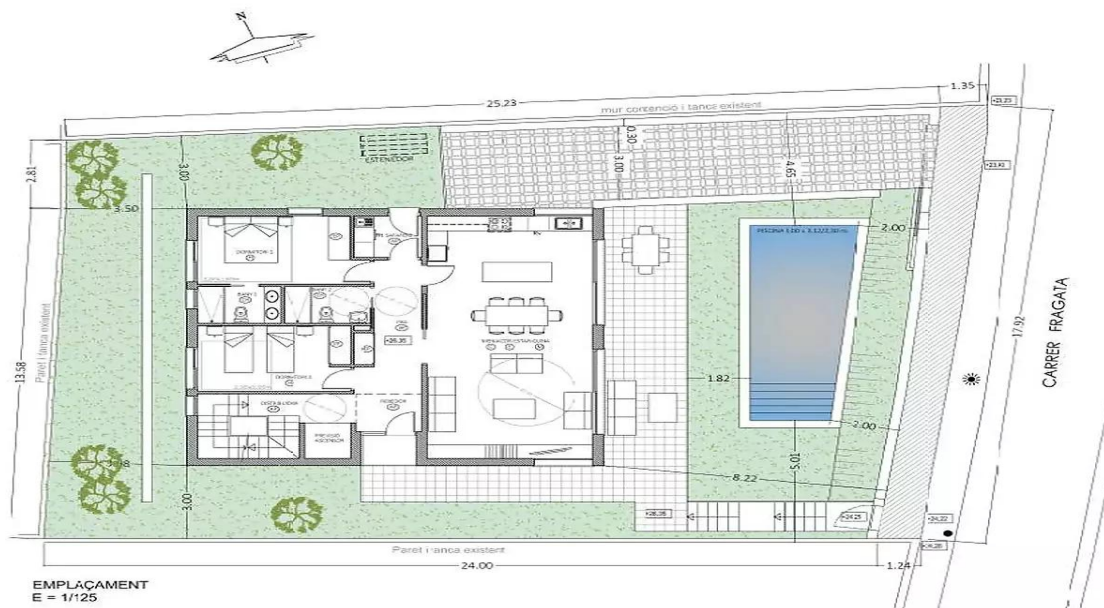
1.600.000 €

Une confortable maison unifamiliale est proposée à la vente située dans un emplacement privilégié dans la rue Fragata, à Sant Antoni de Calonge. À seulement 1 minute à pied de la plage, cette propriété allie la tranquillité d'un environnement résidentiel au confort d'être à proximité de tous les services. La maison dispose d'un grand jardin idéal pour profiter de moments de détente en famille. Sa distribution intérieure est fonctionnelle et lumineuse, s'adaptant aux besoins de la vie moderne. Cette propriété, fruit d'une étude minutieuse de la topographie du terrain et des besoins de l'utilisateur, offre une distribution fonctionnelle et optimale. Les espaces ouverts et lumineux, orientés sud-est, se démarquent, vous permettant de profiter de la lumière naturelle tout au long de la journée. Fonctionnalités en vedette : Architecture bioclimatique : L'orientation de la propriété, associée à une isolation thermique et à des systèmes de climatisation performants, garantissent un confort optimal et une réduction de l'empreinte écologique. Qualité de construction : Les matériaux utilisés tels que le béton armé, la menuiserie en aluminium à double vitrage et les finitions de qualité supérieure assurent la pérennité et la valeur à long terme du bien. Jardin et piscine privés : Une oasis de tranquillité à quelques pas de la maison. La piscine, dotée d'un système de filtration efficace, est idéale pour se rafraîchir pendant les mois les plus chauds. Équipement technologique : La pr



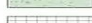
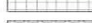

Transaction:	Vente	Type:	Maison
Type de construction:	Nouveau	Situation:	Baix Empordà
Surface :	310 m ²	Chambres:	4
Salles de bains:	4 salles de bains	Parking:	Oui
Buanderie:	Oui	Terrasse:	Oui
Piscine:	Oui	Chauffage:	Oui
Terrain:	466 m ²	Ascenseur:	Oui

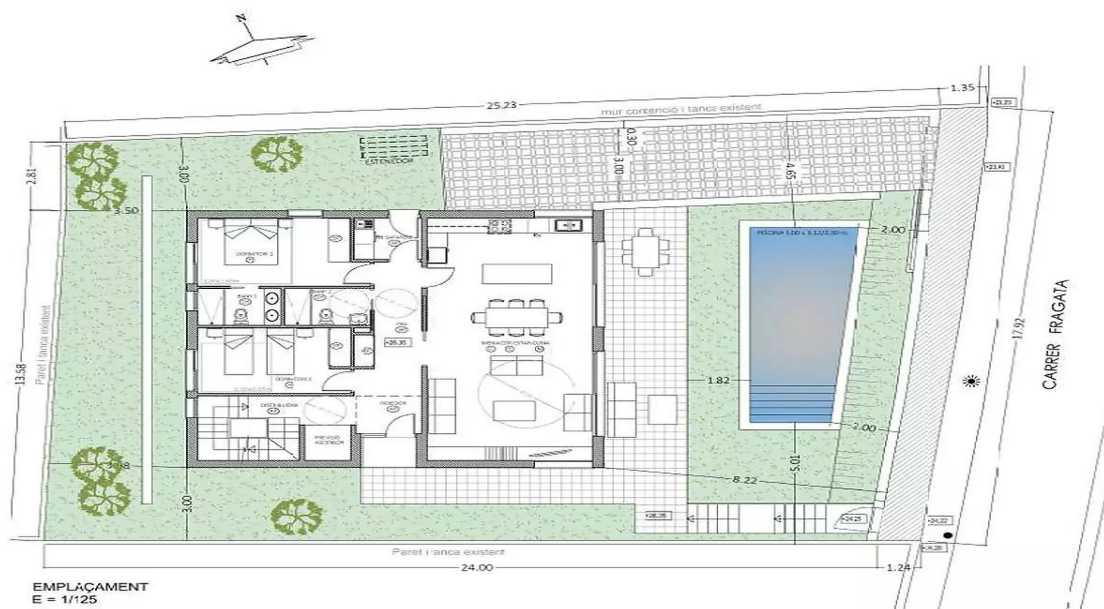






EMPLAÇAMENT
E = 1/125

-  SUPERFÍCIE SOLAR : 417,91 m2.
-  SUPERFÍCIE CESSO : 24,78 m2.
-  ZONA ENJARDINADA (GESPA)
-  PAVIMENT CERÀMIC
-  PAVIMENT DREMANT DE LA CASA "BREINCO"



EMPLAÇAMENT
E = 1/125

-  SUPERFÍCIE SOLAR : 417,91 m2.
-  SUPERFÍCIE CESSO : 24,78 m2.
-  ZONA ENJARDINADA (GESPA)
-  PAVIMENT CERÀMIC
-  PAVIMENT DREMANT DE LA CASA "BREINCO"



